

DREM

Canopy Light

LBML

Diseñada para aplicaciones comerciales e industriales como gasolineras y estacionamientos subterráneos, con alturas de montaje menores a 6 m. Su configuración permite montaje empotrado, asegurando iluminación eficiente y confiable.

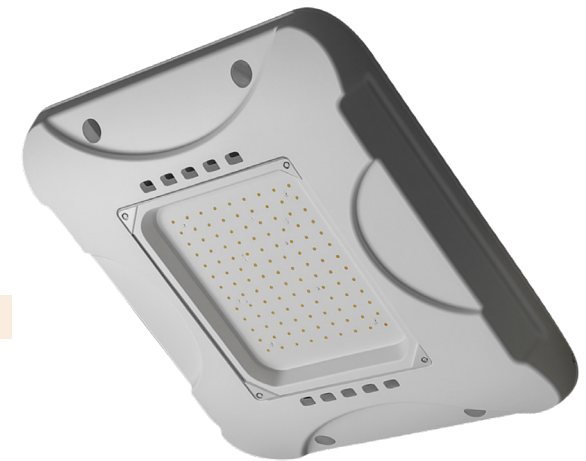
Datos técnicos

Voltaje de operación	100 - 277 V~
Frecuencia de operación	50/60 Hz
Temperatura de color	5,000 K
Índice de reproducción cromática	≥70
Temperatura ambiente	-30°C – 50°C
Distorsión armónica	<15%
Factor de potencia	0.9
Ángulo de apertura	120°
Montaje	Empotrado
Clasificación	IP65
Resistencia de impactos IK	IK08
Protección contra picos kV	6KV
Mantenimiento lumínico @100,000 horas	0.87 (Proyectado L70 (12k) ≥ 72,000 horas según IES TM-21)
Cuerpo	Aleación de aluminio
Óptica	Cristal Templado
Color	Blanco
Garantía	10 años

Certificaciones

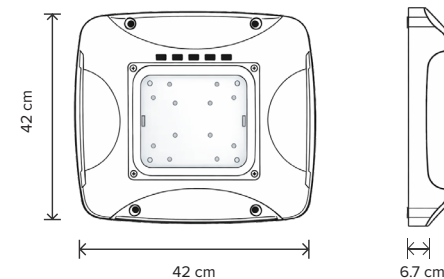


Modelo	Potencia nominal	Eficiencia luminosa	Flujo luminoso
SHO	150 W	150 lm/W	22,500 lm

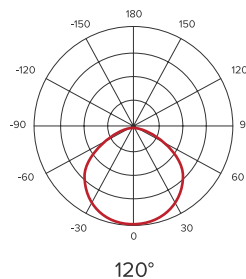


Dimensiones

Modelo SHO



Guía para ordenar



Guía para ordenar

1 Serie 2 Modelo 3 Temperatura de Color
LBML SHO 150W 50 5,000 K

Ejemplo LBPD SHO 50
 1 2 3